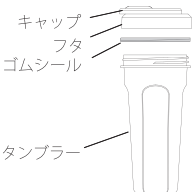


ベーシックブレンダー専用タンブラー

本製品は 2300JP のモーター本体に装着して使用できます。
2300JP 取扱説明書を必ずお読み頂いてからご使用ください。

- △ ・タンブラーには最大 500ml 以下に材料を入れてください。
- ・40℃以上の材料を入れないでください。
- ・フタは完全に密閉するものではありません。持ち運ぶ際はご注意ください。
- ・火のそばに置かないでください。
- ・変形や破損の原因になりますので、冷凍庫に入れて使用しないでください。

各部の名称	仕様	
	材質	PCTG 樹脂、ポリプロピレン、HDPE、シリコンゴム
	サイズ	約 W10×D10×H21.5cm
	重量	約 270g
	容量	約 600ml (使用時最大容量 500ml)
	耐熱温度	70℃

お手入れの仕方

食器用中性洗剤を使用して水洗いしてください。洗浄後は、自然乾燥させるか清潔な布で水気を拭き取ってください。タンブラーは食器洗浄機や食器乾燥機を使用できます。

- △ フタは食器洗浄機や食器乾燥機を使用しないでください。

お問い合わせ

株式会社 大石アンドアソシエイツ

〒151-0053 東京都渋谷区代々木 3-28-6-8F TEL:0120-520-227

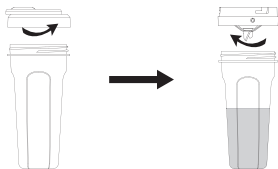
受付時間 / 10:00 ~ 17:00 (土・日・祝日および弊社休業日を除く)

組み立て方法

①フタを外し、カッター台をタンブラーに蓋をするようにセットします。カッター台を時計回りに回してしっかり締め、取り付けてください。

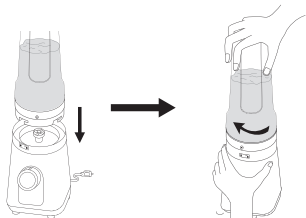
⚠ カッターブレードが手などに触れないようご注意ください。

- ・カッター台はしっかり回して締めてください。
- ・装着が緩いと液漏れにより故障する恐れがあります。



②タンブラーに取り付けたカッター台の▼マークとモーター本体の開錠マーク位置を合わせて装着し、開錠マークから施錠マークの方向（時計回り）に回します。カチッとロックされる手ごたえを感じるまで回してください。

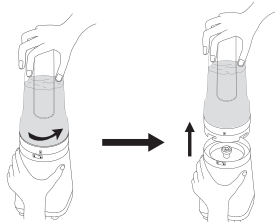
ロックされていないと安全装置が働き作動しません。



取り外し方法

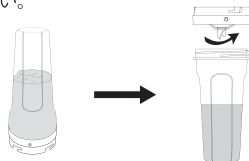
①片手でモーター本体をしっかり支え、もう一方の手でタンブラー上部をつかみ、モーター本体の施錠マークから開錠マークの方向（反時計回り）に回して取り外してください。

⚠ タンブラーを取り外す際は、カッター台ではなくモーター本体を押さえてください。カッター台からタンブラーが外れ、液漏れによる故障やカッターブレードでけがををする恐れがあります。



②タンブラーを逆さの状態からもとに戻し、カッター台を反時計回りに回して取り外してください。

⚠ カッターブレードが手などに触れないようご注意ください。



③フタを時計回りに回してしっかりと締めます。

